
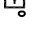




TABULKA MÍSTNOSTÍ:

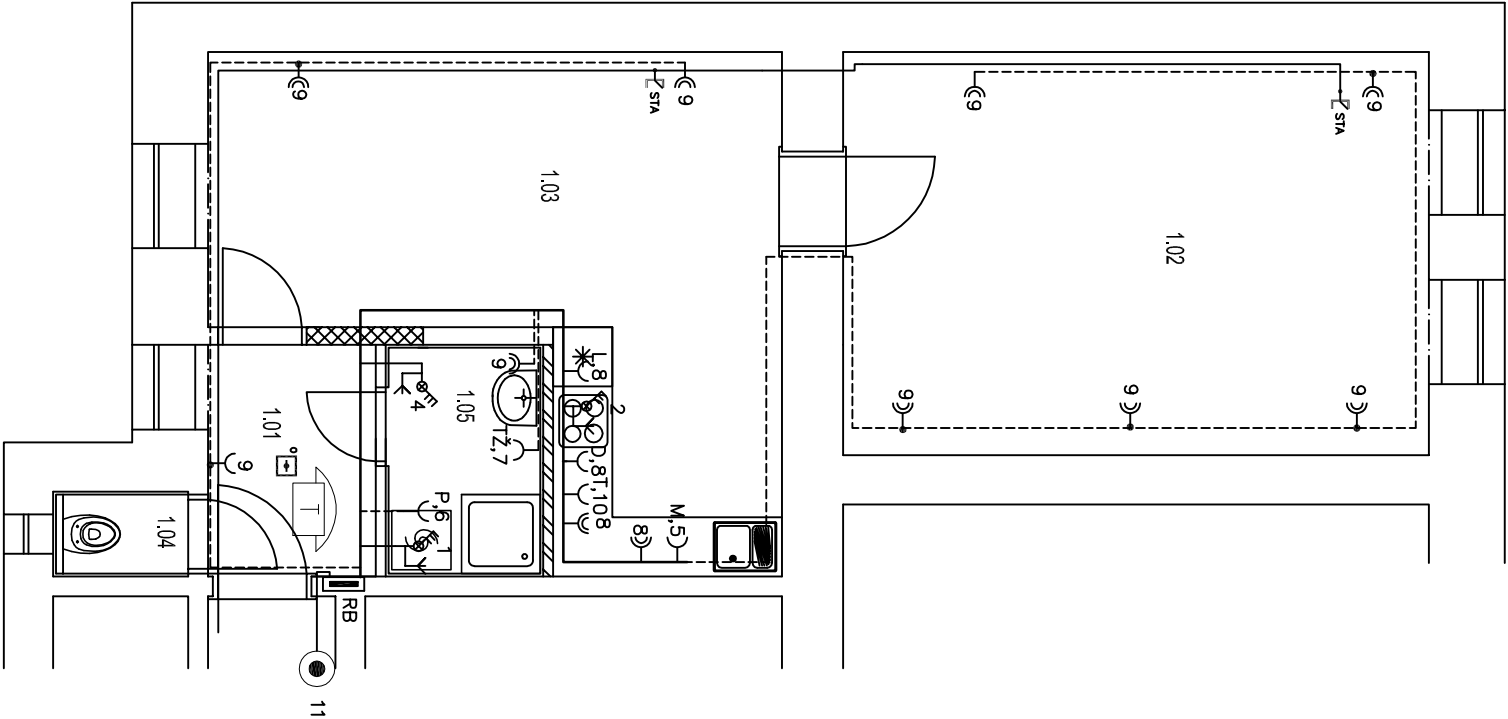
Č.míst.	Účel místnosti	Plocha (m2)	Podlaha	Stěny	Strop	Světl.výška
1.01	KUCHYŇE	9,88	LINO	OMITKA /KER.OBKLAJ	SKK PODHLED	3,15 m
1.02	POKOU	24,30	PARKETY	OMITKA	OMITKA	3,25 m
1.03	POKOU	16,24	PARKETY	OMITKA	OMITKA	3,25 m
1.04	WC	1,18	KER.DLAŽBA	OMITKA /KER.OBKLAJ	OMITKA	3,25 m
1.05	KOUPELNA	3,76	KER.DLAŽBA	OMITKA /KER.OBKLAJ	SKK PODHLED	3,15 m
CELKEM		55,16				

LEGENDA:

- C 2 jednotčové zásuvka s označením tíska okruhu v rozvodě
- C 2 dvojtlá jednotčové zásuvka s označením tíska okruhu v rozvodě
- C L jednotčové zásuvka pro ledničku
- C T jednotčové zásuvka pro troubu
- C M jednotčové zásuvka pro myčku
- C P jednotčové zásuvka pro pračku
- C D jednotčové zásuvka pro digestoř
- C Tž jednotčové zásuvka pro topný žebřík
- C PD jednotčové zásuvka pro vornou plynovou desku
-  sportovní kombinace pro elektroketel, bojler a vornou desku
- CKY 3x2,5
- Kabelové trosa
- ochranné psepojnění
-  OPTICKO-KOJROVY HLASÍČ
- STA ZASUVKA
- STA ROZVOD
-  AUDIO TELEFON
-  ZVUKOVÉ TLASÍTKO

POZNÁMKA:  
VŠEKA OSÁZENÍ ZÁSUVK A VYPÍNAČŮ JSOU URČENY V TECHNICKÉ ZPRÁVĚ  
V případě nepřítomnosti nebo chybného přírodního kabelu STA je nutné  
provedení instalace STA rozvodu v bytě řešit s investorem

Rozvodná soustava NN, 3+PE+N, 400/230V, 50Hz, TN-C-S  
Ochrana před úrazem el. proudem dle ČSN 33 2000-4-41 ed.2



VED.PROJEKTU:	KONTROLOVAL:	KRESLIL:	Ing. Jiří Hlučň Dvořského 41/22B, Brno 639 00 www.projekci-kancelar.cz	
Ing. Jiří Hlučň	Ing. Jiří Hlučň	Ing. Tomáš Novotný		
INVESTOR:	Statutární město Brno, městská část Brno-střed, Dominikánská 2, 601 69 Brno			
STAVBA:	HYBEŠOVA 6, byt č. 5 - rekonstrukce			
OBJEKT:	D.1.4. - ELEKTROINSTALACE		STUPEŇ:	DPS
NÁZEV VÝKRESU:	PŮDORIS - zásuvkové a slaboproudé rozvody		MĚŘÍTKO:	ČÍSLO VÝKRESU: 1
			FORMÁT:	2 x A4
			DATAUM:	02/2016